



Nom : Date :

Audioguide Au musée

É 22.1

Tu vas entendre un audioguide. C'est un appareil que l'on reçoit à l'entrée de certains musées et qui explique les différentes œuvres les unes après les autres.

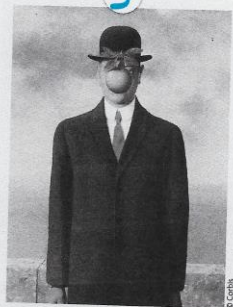
Imagine que tu es stagiaire dans ce musée et que tu dois préparer une exposition sur Magritte à partir de cet audioguide. Tu dois donc retrouver les tableaux dont on te parle. Pour cela, note leur titre et numérote-les dans leur ordre d'apparition.

1



© AAG

3



© Corbis

4



© Corbis



Nom : Date :

Audioguide Au musée (suite)

É 22.1

5



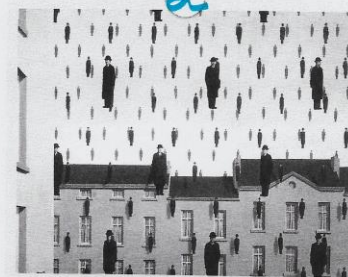
© Image Globe

6



© AAG

2



© Image Globe

© Charly Herscovici - SABAM Belgium 2013